

"TIME OUT" 6c (6c obl.)

Zugang

50 min. ab Sidelenbach Parkpl.
20 min. ab Sidelenhütte

Material

12 Expr.
2 x 50m Seil
1 Satz Cams 00-4 + 1 Satz 0.75 - 3
ev. 1 Satz Rocks

Einstieg

Angeschrieben

Abstieg

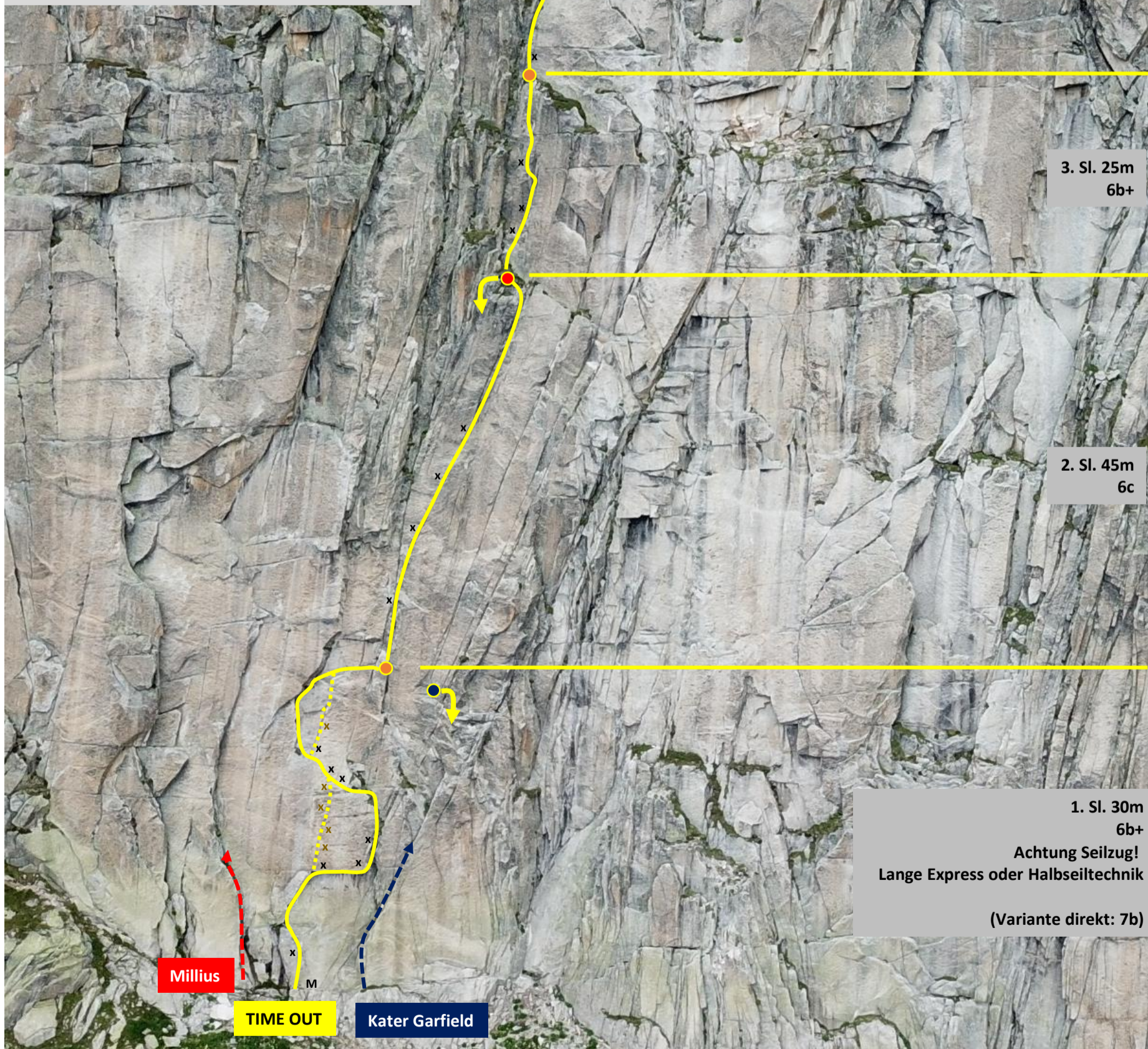
Abseilpiste siehe Topo

Charakter

Eingebohrt wo nötig, aber an den einladenden Rissen muss selber abgesichert werden.
Die letzten 25m sind gemeinsam mit Millius.

Erstbegehung

Hans Gisler und Heinz Müller
2014, fertiggestellt 2021, darum der Routenname



5. Sl. 45m
6b+

4. Sl. 40m
6c

3. Sl. 25m
6b+

2. Sl. 45m
6c

1. Sl. 30m
6b+
Achtung Seilzug!
Lange Express oder Halbseiltechnik
(Variante direkt: 7b)

Millius

TIME OUT

Kater Garfield