

# Lagua

2011



Livia e Alessia 1° tiro 5c



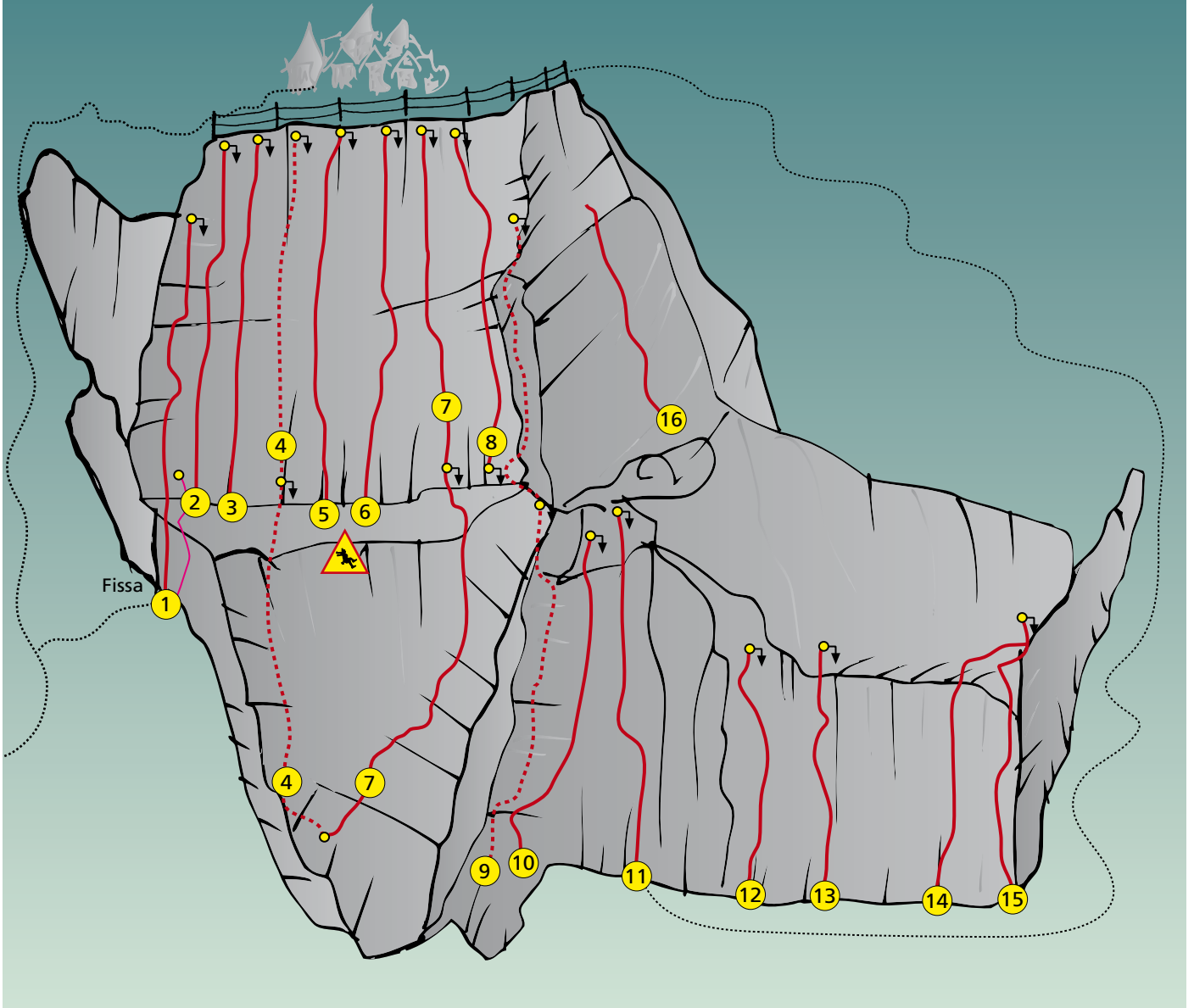
Arrivano i Cugini da Palermo L2 6a+



Jimmy all'opera

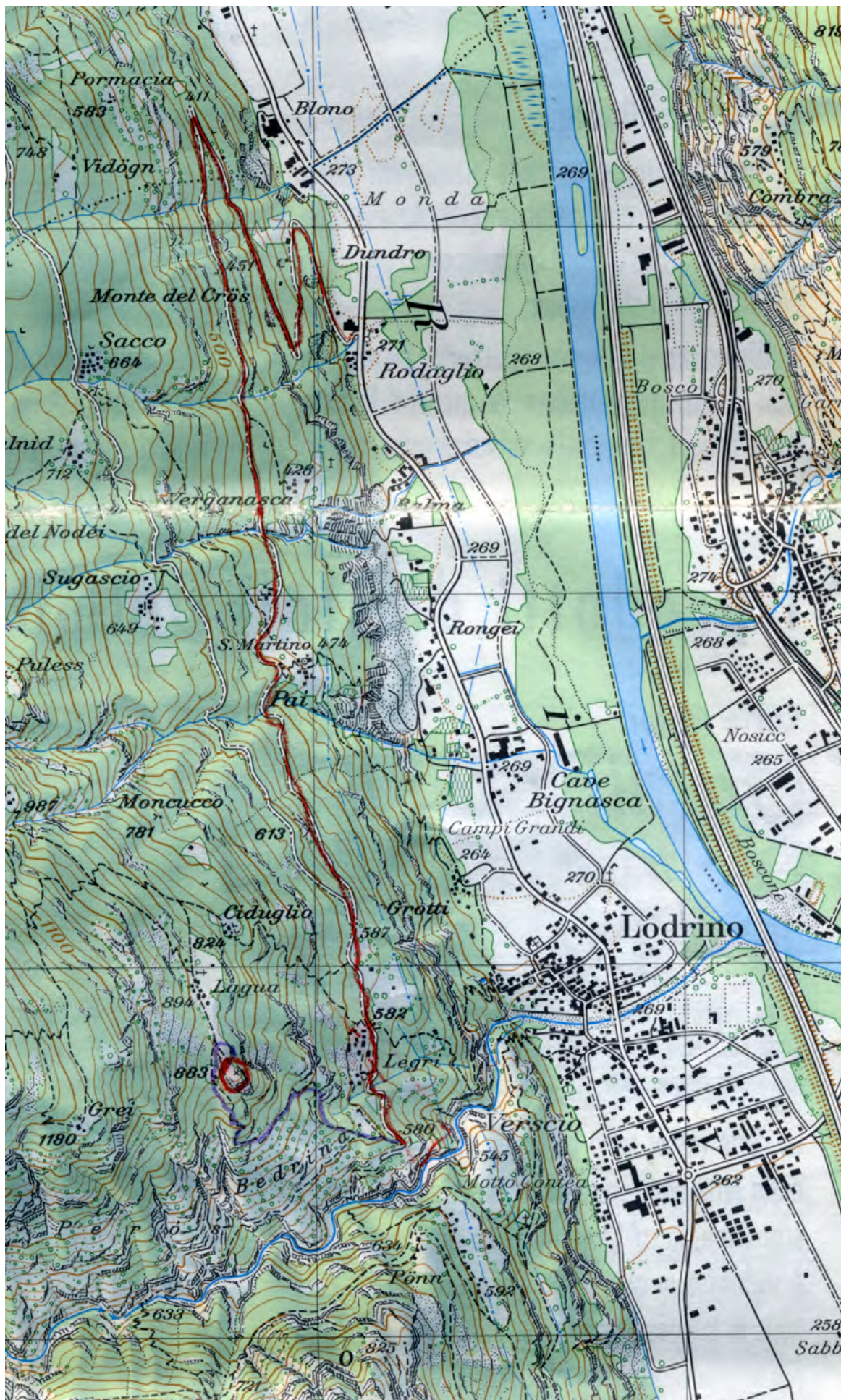


## Lagua 894 m



<b>1</b>	La vita può far male...	6a+	20 m	****	G. Cugini, J. Palermo	2011
<b>2</b>	Ma che male!	5b	20 m	***	M. Bognuda	~1995
<b>3</b>	Party in cengia	5b	20 m	***	M. Bognuda	~1995
<b>4</b>	Arrivano i Cugini da Palermo	L1 7a+ L2 6a+	40 m	***	G. Cugini, J. Palermo	2011
<b>5</b>	Lagua	6a	20 m	***	M. Bognuda	~1995
<b>6</b>	Ciao Tiz	6c+	20 m	****	G. Peduzzi	~1995
<b>7</b>	Ciao Max	L1 NL L2 NL	40 m	****	G. Peduzzi, M. Bognuda	~1995
<b>8</b>	Spigolature (a Eros Costantini)	6b+	20 m	****	G. Cugini, J. Palermo	2011
<b>9</b>	Livia e Alessia	L1 5c L2 5c	45 m	****	G. Cugini, J. Palermo	2011
<b>10</b>	Manifesto per galline	6b+	20 m	****	M. Bognuda, G. Cugini, J. Palermo	2011
<b>11</b>	Deviazioni	5a	20 m	****	M. Bognuda, G. Cugini, J. Palermo	2011
<b>12</b>	Pezzoccoli per capezzoli	5b	15 m	**	G. Cugini, J. Palermo	2011
<b>13</b>	Farmigiano reggiano	5a	15 m	**	G. Cugini, J. Palermo	2011
<b>14</b>	Suonando le pancane	4c	15 m	**	G. Cugini, J. Palermo	2011
<b>15</b>	Burattinaio di parole	4b	15 m	**	G. Cugini, J. Palermo	2011
<b>16</b>	Senza nome	Non praticabile			M. Bognuda	~1995

**Accesso:** In località Rodaglio (2 km a nord di Lodrino) prendere la stradina asfaltata che sale ai monti di Lègri (582 m) e parcheggiare alla fine della strada. Il sentiero (in partenza cementato), porta prima a delle baite con prati e poi passando dal bacino idrico a tornanti fino l'evidente pilastro di Laguna.



**Raccolta rifiuti ingombranti!**



**Il pilastro di Laguna visto dal parcheggio**

