

Kettenweg: Von der Salbithütte ca. 40 Min. dem Weg zum Südgrat folgen. Am grossen Block mit Steinmann vorbei bis zu weisser Markierung. Jetzt auf guten Wegspuren nach W zum Beginn der Kette. Achtung – nur für geübte Berggänger!

Ausrüstung: Anseilgurt, zwei Sicherungsschlingen mit je einem grossen Schraubkarabiner.

Zeit: Salbithütte – Biwak 2 Std.

Klettersteigausrüstung: Diese besteht nebst Helm aus einem Brust-Sitzgurt, resp. Kombigurt und dem Klettersteigset: zwei Seilstücke, je etwa einen Meter lang, eine Sturzbremse und zwei Schnappkarabiner mit grosser Öffnung. Diese Sets werden von mehreren Herstellern angeboten, lassen Sie sich im Fachgeschäft beraten.

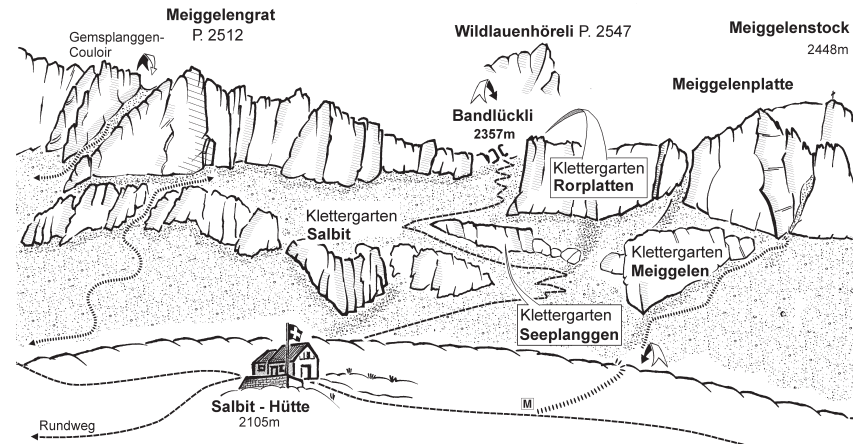
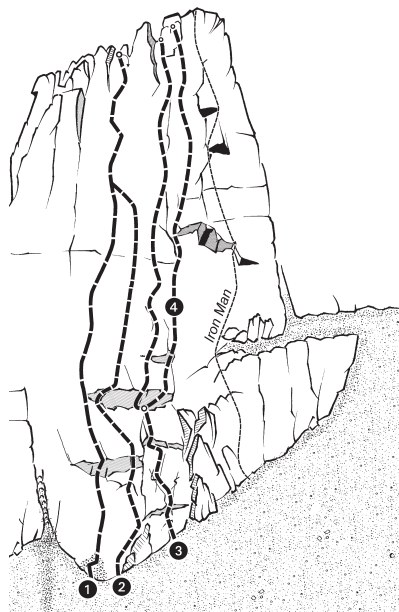


Foto: Hans Berger



Turm II 2797m



Abstieg: Über die Route abseilen.

Charakter: Schöne Route mit einer psychisch anspruchsvollen Einzelstelle (expo!).

4 Hammerbruch**** 6b (6a+ obl.)

D. Andres, Z. Nägeli, A. Klinkert '79

Saniert: Bergsteiger-Gruppe Alpina (BGA) '99

Material: 2x50m, Rocks, Friends 1-3

Abstieg: Abseilpiste über «Iron Man».

Charakter: Die klassische Kletterei am Turm 2. Gehört zu den schönsten Touren im Salbit.

1 GKG**** 6b, 2 p.a. (6b obl.)

B. und K. Müller, H. Zgraggen '88

Saniert: B. und K. Müller, D. Arnold '03

Material: 2x50m, Rocks, Friends 1-3

Abstieg: Über die Route abseilen.

Charakter: Anspruchsvolle und abwechslungsreiche Kletterei.

2 Mephisto****

6c, 4 p.a. (6b+ obl.)

B. und K. Müller, H. Zgraggen '89

Saniert: B. und K. Müller, D. Arnold '03

Material: 2x50m, Rocks, Friends 1-3

Abstieg: Abseilpiste über «GKG».

Charakter: Moderne, grosszügige Freikletterei.

3 KGB*** 6c, 1 p.a. (6b+ obl.)

C. und Y. Rémy '87

Material: 2x50m, Rocks, Friends 1-3

Sektor: Turm II

Einstieg: 2500m

Länge: 380m

Exp: S

